

# STAHLANKER.PLATTEN

stelcon® ELEMENT

DER STÄRKSTE GRUND

 **stelcon**®  
Grund zum Handeln



# WIR SIND IHR PARTNER FÜR FLÄCHEN- BEFESTIGUNGEN

Fahrstreifen für Rollcontainer



## UNIVERSELL EINSETZBAR, LANGLEBIG, NAHEZU UNVERWÜSTLICH...

Unsere Stahlankerplatten sind die perfekte Wahl, wenn es um Bodensysteme für Industrie, Gewerbe und Handel geht. Ob Lager, Ladenfläche, Werkstattboden oder Maschinenhalle – überall dort, wo extreme Anforderungen an einen Boden gestellt werden, haben wir die passende Lösung.

Absolute Alltagstauglichkeit und innovative Details garantieren, dass für jeden Anspruch die richtige Lösung dabei ist. Ergänzend zu unseren Stahlankerplatten bieten wir noch ein Kleinflächenplatten-Programm an, das eine Vielfalt von Gusseisenplatten bis hin zu Hartbetonböden umfasst.





hochbelastbare Industrieflächen



Presswerke der Automotive Industrie



### ... EXTREM BELASTBAR

Wenn es um Langlebigkeit und hohe Belastungen im Innen- und auch im Außenbereich geht, sind die in den Untergrund verankerten, massiven Stahlblechplatten nahezu konkurrenzlos. Als langfristige Investition sind diese deshalb für metallverarbeitende Betriebe (insbesondere in der Automobilindustrie), aber auch für viele andere Schwerlast- und Gewerbebereiche die erste Wahl.

Mit Stahlstärken i. d. R. von 3 mm halten die praktisch bruch- und abriebfesten Böden den härtesten industriellen Anforderungen stand. Auch bei massiven Beanspruchungen durch Stoß und Schlag oder beim Transport von kleinvolumigen Lasten mit hohen Gewichten, weist dieser Flächenbelag eine hohe Dauerbeständigkeit auf, da es praktisch keine Abnutzungseffekte gibt.

Wir wissen, dass unsere Produkte nicht nur höchsten qualitativen und ästhetischen, sondern auch Lebensmittel- und Umweltanforderungen gerecht werden müssen. Aus diesem Grund bieten wir die Stahlankerplatte zusätzlich in einer verzinkten als auch in einer Edelstahlausführung an, die neben perfektem Korrosionsschutz auch eine hochmoderne und sachliche Optik bietet.

Zur Optimierung Ihrer individuellen Fugengestaltung bieten wir Ihnen Ankerplatten vom Typ A und Typ S an. Unser Name steht seit über 90 Jahren für hochwertige Produkte. Wir bieten Ihnen von der Beratung bis zur kompletten Verlegung der Fläche geprüfte Qualität und perfekten Service.



## VORTEILE

- EXTREM BELASTBAR  
(STOSS-, SCHLAG-, ROLLBEWEGUNGEN)
- ROBUST UND NAHEZU  
UNVERWÜSTLICH
- HÖCHSTMASS AN SICHERHEIT  
DURCH NAHEZU UNBEGRENZTE  
LEBENSDAUER
- KEINE NUTZUNGSAusFÄLLE  
DURCH REPARATURARBEITEN
- KEIN ABRIEB UND SOMIT STAUBFREI
- GLEICHBLEIBENDE HÖCHSTE  
FERTIGUNGSQUALITÄT,  
PRÄZISE UND MASSHALTIG
- TRITTSICHERE AUSFÜHRUNG
- BERATUNG UND TECHNISCHER  
SERVICE VOR ORT



Dehnungsfuge



Industriefläche

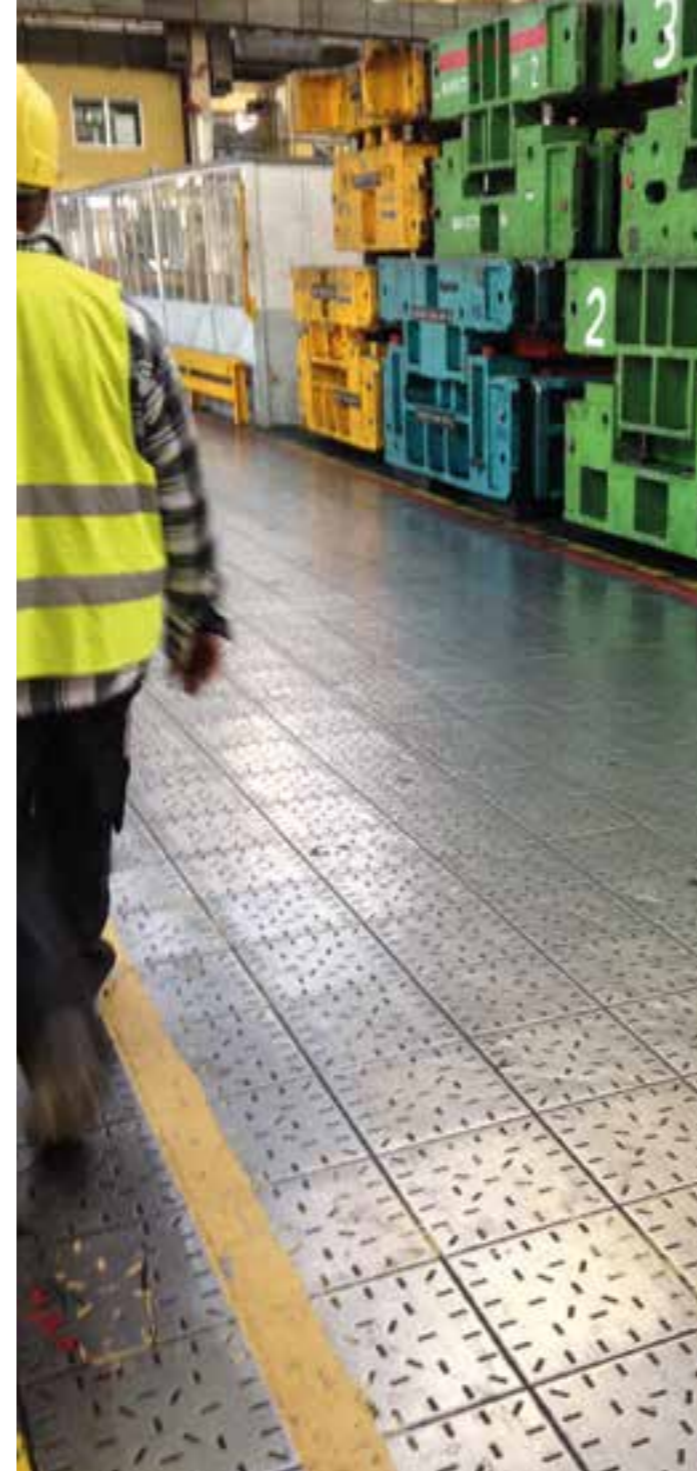


## EINSATZGEBIETE

- PRESSWERKE
- GIESSEREIEN
- METALL- & AUTOMOBILINDUSTRIE
- SCHWERINDUSTRIE
- WARTUNGSHALLEN
- GROSSGERÄTEWERKSTÄTTEN
- DRUCKEREIEN
- LEBENSMITTELINDUSTRIE
- ÜBERGANGSBEREICHE & DEHNFUGEN
- HOCHBELASTETE PRODUKTIONSBEREICHE
- CONTAINER- & PALETTENSTELLPLÄTZE

# STAHLANKERPLATTEN

## ROBUST UND NAHEZU UNVERWÜSTLICH



## LIEFERUNG UND MONTAGE

Gepackt sind die Platten auf Paletten mit 400 Stück = 36,40 m<sup>2</sup>. Das Gewicht beträgt 28,5 kg/m<sup>2</sup>. Die Verlegung erfolgt durch die BTE Stelcon Handel GmbH oder bei bauseitiger Verlegung gemäß unserem Merkblatt zur Verlegung von STELCON-Stahlankerplatten.

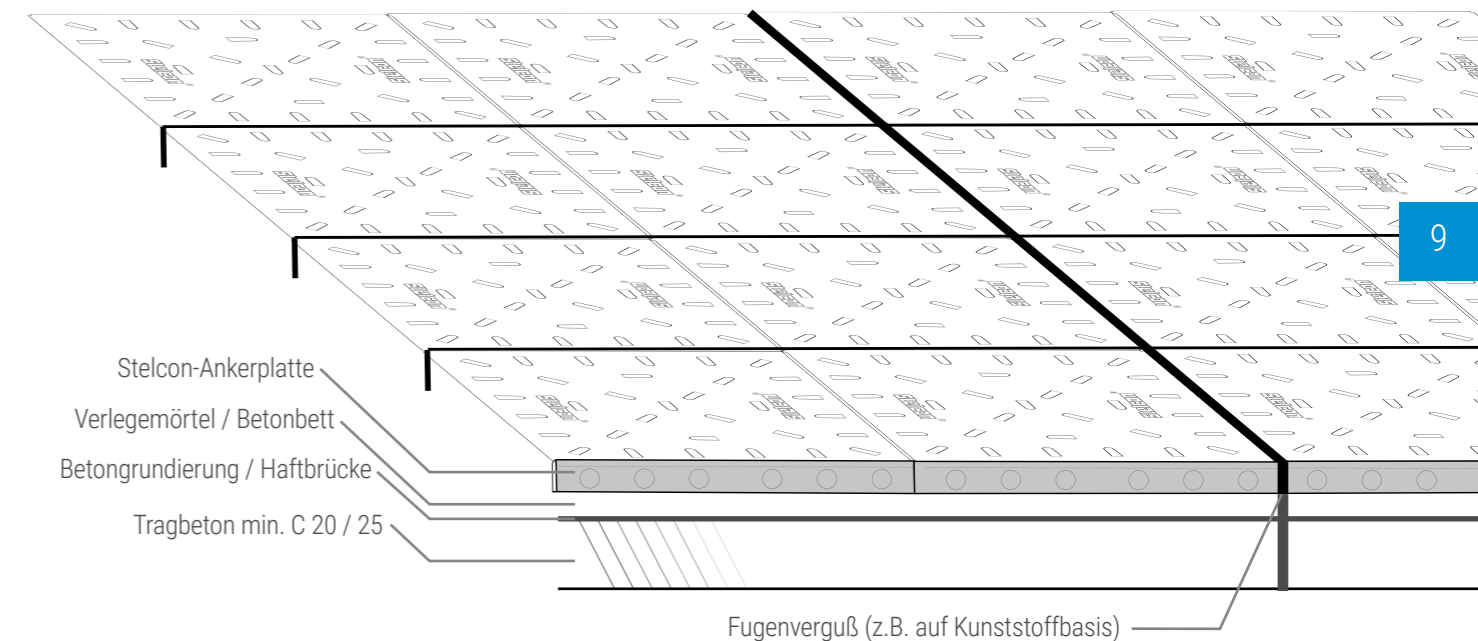
Entsprechend der jeweiligen Anforderung an den Belastungsfall ist der Untergrund nach Stand der Technik und einschlägigen Normen zu planen und herzustellen.



ideal für Übergänge



hochfrequentierte Rampenbereiche





## STAHLANKERPLATTEN VARIANTEN

Typ	Material Stärke 3 mm	Abmessungen mm *	Rutschhemmung
A 3	Stahlblech, rundkantig	297 x 297 x 25	R 10
A 3 trittsicher	Stahlblech, rundkantig mit Aufwölbungen	297 x 297 x 25	R 11
A 3 verzinkt	Stahlblech, rundkantig, verzinkt	297 x 297 x 25	R 10
A 3 verzinkt trittsicher	Stahlblech, rundkantig, verzinkt mit Aufwölbungen	297 x 297 x 25	R 11
A 3 V2A	Edelstahl, rundkantig	297 x 297 x 25	R 10
A 3 V2A trittsicher	Edelstahl, rundkantig mit Aufwölbungen	297 x 297 x 25	R 11

Typ	Material Stärke 3 mm	Abmessungen mm *	Rutschhemmung
S 3	Stahlblech, scharfkantig	300 x 300 x 25	R 10
S 3 trittsicher	Stahlblech, scharfkantig mit Aufwölbungen	300 x 300 x 25	R 11
S 3 verzinkt	Stahlblech, scharfkantig, verzinkt	300 x 300 x 25	R 10
S 3 verzinkt trittsicher	Stahlblech, scharfkantig, verzinkt mit Aufwölbungen	300 x 300 x 25	R 11
S 3 V2A	Edelstahl, scharfkantig	300 x 300 x 25	R 10
S 3 V2A trittsicher	Edelstahl, scharfkantig mit Aufwölbungen	300 x 300 x 25	R 11
S3 V4A	Edelstahl, scharfkantig mit Aufwölbungen	300 x 300 x 25	R 10
S3 V4A trittsicher	Edelstahl, scharfkantig mit Aufwölbungen	300 x 300 x 25	R 11

\* Die Berechnungsgrundlage lautet 11 Stück = 1 m<sup>2</sup>.

## EIN KOMPLETTSYSTEM FÜR ALLE ANWENDUNGSBEREICHE

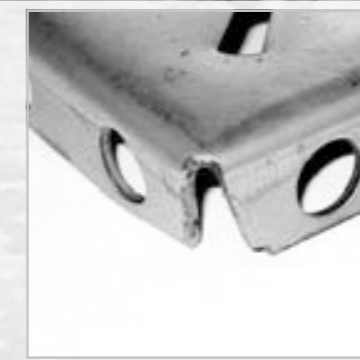
STELCON-Stahlankerplatten werden mit 33 Aussparungen in der Oberfläche und nach unten greifenden Anker für die Verlegung im Mörtelbett produziert. Eine erhöhte Trittsicherheit (R11) wird durch aufgewölbte Stahlankerlöcher gewährleistet.

Die Stahlankerplatten halten der Belastungsgruppe I nach DIN 18560 stand.

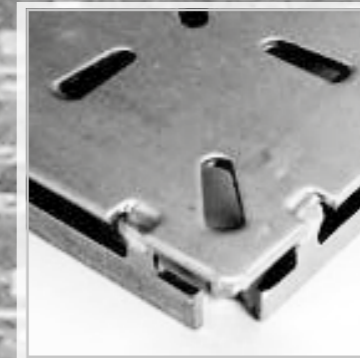


Lager- und Umschlagplatz

**TYP A:  
ABGERUNDETE KANTEN**



**TYP S:  
SCHARFE KANTEN**



**TRITTSICHERE  
AUSFÜHRUNG**





## DIE stelcon®- VIELFALT:

- Großflächenplatten
- Kleinflächenplatten
- Umweltschutzprodukte
- Bahnübergangssysteme
- Parkdachsysteme
- Stützwände
- Unterflurbehälter
- Belüftungsböden

[www.stelcon-handel.de](http://www.stelcon-handel.de)

### ANSPRECHPARTNER:

<b>Vertriebsinnendienst</b>	Marc Peters	Tel.: +49 208 3024-675
<b>Produktmanager</b>	Waldemar Holeczek	Tel.: +49 208 3024-670
<b>Region Nord</b>	Ulricke Kleemeier	Mobil: +49 172 4274435
<b>Region Ost</b>	Dirk Rohleder	Mobil: +49 174 3177037
<b>Region West</b>	Rainer Schädler	Mobil: +49 151 12536566
<b>Region Südwest</b>	Bernd Heinrich	Mobil: +49 151 12536555
<b>Region Süd</b>	Horst Meidenbauer	Mobil: +49 151 12536574

### **BTE stelcon Handel GmbH**

Straßburger Allee 2-4  
D-45481 Mülheim a. d. Ruhr  
Fax: +49 208 3024-672  
kpl@stelcon-handel.de

 **stelcon**<sup>®</sup>  
Grund zum Handeln